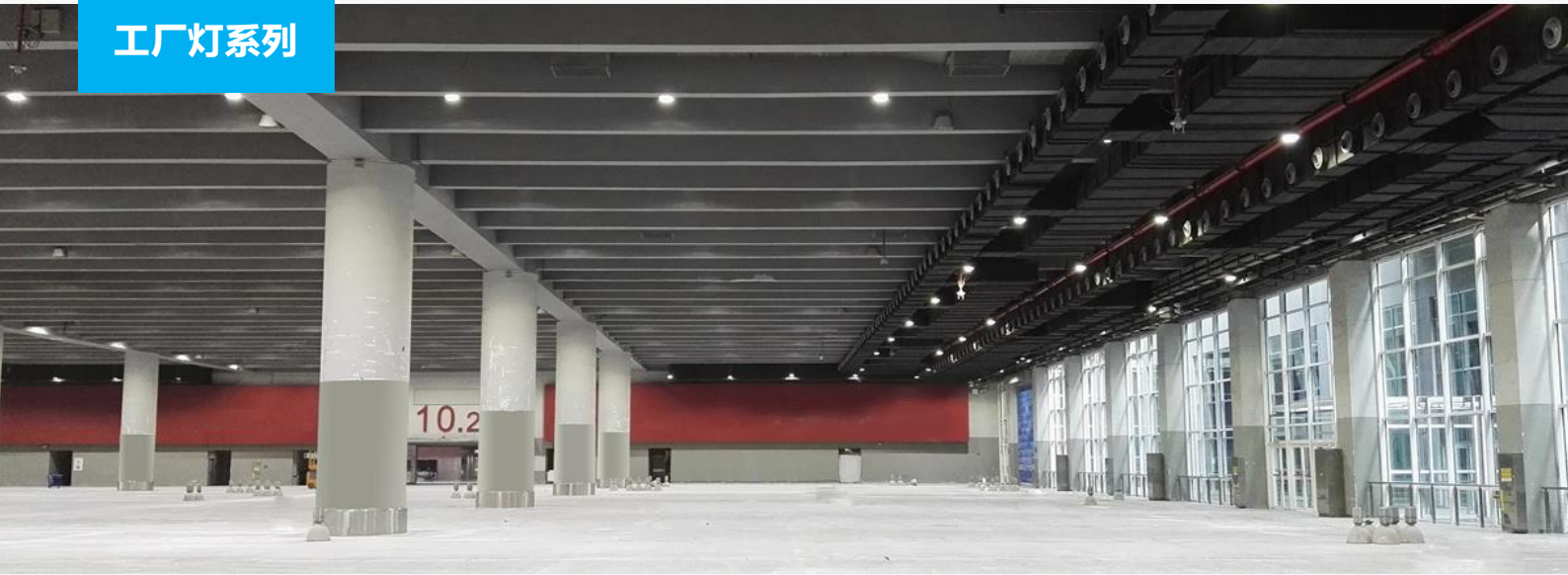


TF21

工厂灯系列



黑色

上黑下灰

电气参数

输入电压:	100Vac~240Vac, 50/60Hz
电源效率 ^[1] :	91%~93%
功率因数:	0.95
防雷等级:	≥6KV
工作环境:	-40℃~+45℃, 10%~90%RH
显色指数:	Ra≥80
色温范围 ^[2] :	3000K 4000K 5000K 5700K
主要材质:	主体为压铸铝 ADC12
光源防护等级:	IP66
电源防护等级:	IP65
注解:	

[1] 电源效率为典型值, 实际电源效率应以实测为准。

[2] 3000K 色温相较于其它 4000K 以上色温光效约低 5%

产品特性

- 全金属结构, 一体化散热技术, 高效散热性能
- 人类功效学配光, 均匀室内照明
- 智能恒流驱动技术, 突破电源寿命瓶颈
- 专业的工业设计和光学设计, 打造高档优雅的光学环境

典型应用

- 厂房照明(工厂、办公室和仓库等)
- 区域照明(展厅、会议中心和停车场等)
- 体育馆照明



产品信息

产品编码

范例: TF21B-N1-100-CA-104-1863-8040-LU-MO-BKGY

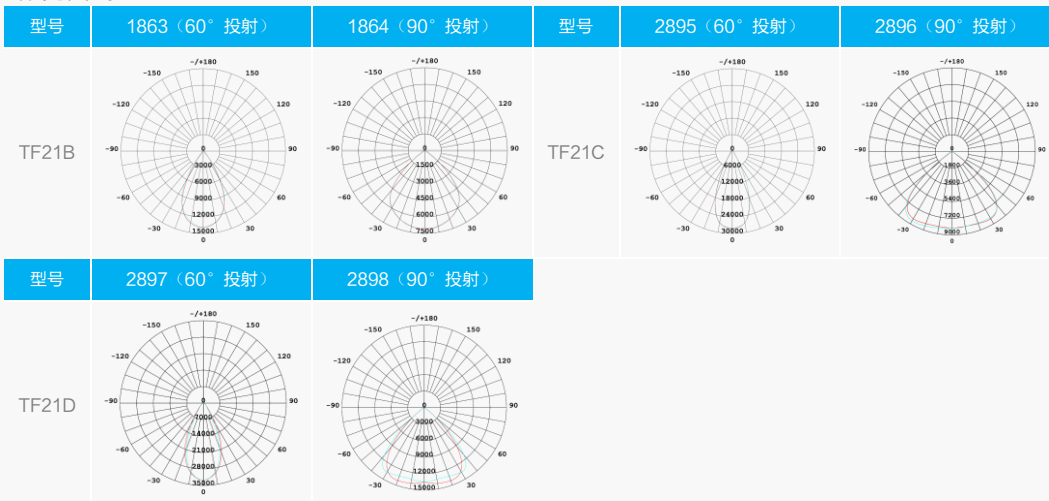
型号	模组数量	功率	灯珠封装	线材	颗粒数
TF21B	N1;非模组化灯具	80:80W	C: 3030 封装	A:CCC+VDE	104
TF21C		100:100W		C:PSE	152
TF21D		120:120W		H:UL	208
		150:150W		X:其他	
		180:180W			
	200:200W				
透镜类型		色温显指	颗粒品牌	电源品牌	外观颜色
1863 (60° 投射)		8030; Ra≥80, 3000K 色温	LU:Lumileds	MO:Moso	BK:黑色
1864 (90° 投射)		8040; Ra≥80, 4000K 色温	XX:其它品牌	XX:其它品牌	BKGY:上黑下灰
2895 (60° 投射)		8050; Ra≥80, 5000K 色温			
2896 (90° 投射)		8057; Ra≥80, 5700K 色温			
2897 (60° 投射)					
2898 (90° 投射)					

光学参数表

型号	功率 (w)	串并联	光效 (lm/w)	光通量 (lm)
TF21B	80	13 并 8 串	126	10080
TF21B	100	13 并 8 串	120	12000
TF21C	120	19 并 8 串	126	15120
TF21C	150	19 并 8 串	120	18000
TF21D	180	26 并 8 串	121	21780
TF21D	200	26 并 8 串	120	24000

注: 以上参数为典型值, 实际测试会有 5%~8% 的误差。

配光曲线



产品信息

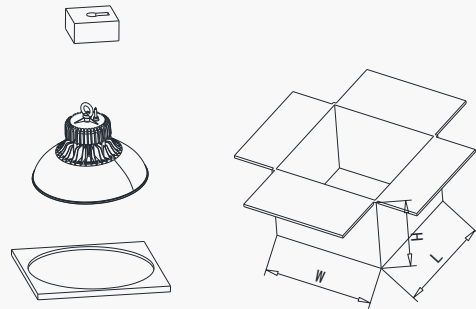
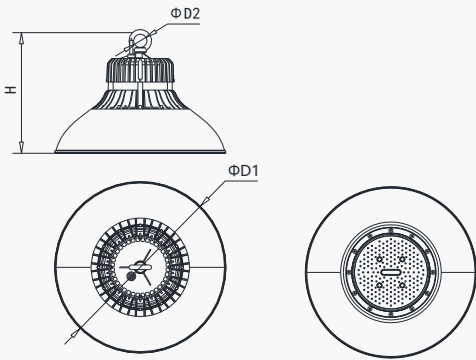
产品尺寸

型号	ΦD1 (mm)	H(mm)	ΦD2(mm)	净重(kg)
TF21B	Φ330	245	Φ25.4	2.3
TF21C	Φ380	285	Φ25.4	3.3
TF21D	Φ415	300	Φ25.4	4.7

包装尺寸

型号	L (mm)	W(mm)	H(mm)	毛重(kg)
TF21B	370	370	290	3.1
TF21C	420	420	315	4.2
TF21D	455	455	340	5.7

备注：由于电源不同，同一型号灯具功率不同，高度尺寸和重量有 5% 的误差。



变更记录

变更时间	版本号	变更描述		
		变更信息	由	至
20190429	Ver2.0	新版发布	/	/